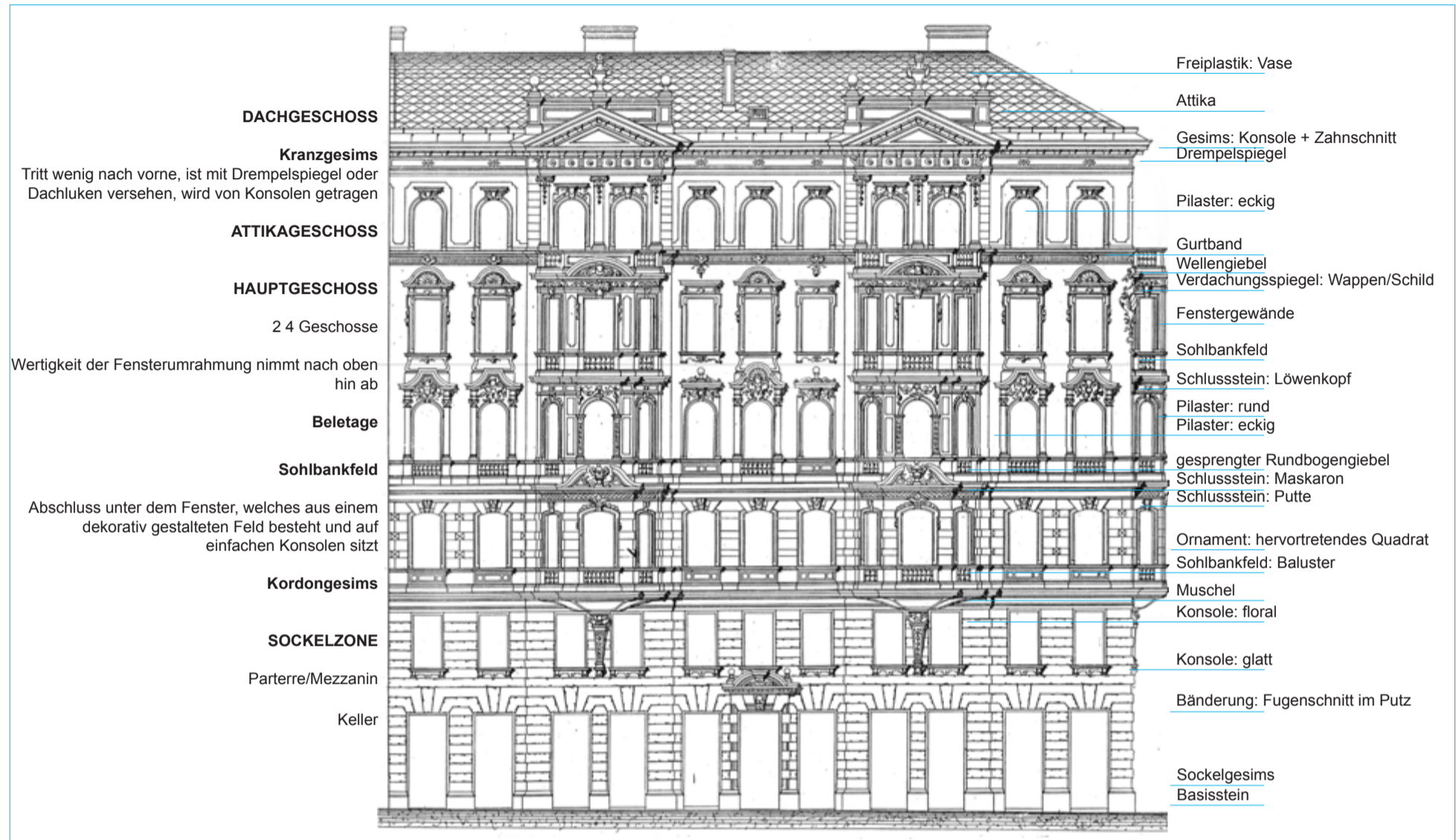


# DER KATALOG

# SPÄTGRÜNDERZEIT

## 3.4 SPÄTGRÜNDERZEIT

### 1890 UND 1918



#### 3.4.1 ALLGEMEIN HISTORISCHER KONTEXT

Die Bevölkerung nimmt weiter zu und erreicht ihren Höhepunkt 1918 mit 2.238.000 Einwohnern. Die Leistungen dieser Zeit liegen in der Ausdehnung und Verdichtung der Stadt in den Vororten. Die Stadt zeigt sich modern mit Einrichtungen der Wohlfahrt, Hygiene und Bildung.

Die Grundstückspreise werden in den inneren Bezirken immer höher, was auch schon bald die Bewohner der äußeren Bezirke hinter dem Linienwall betrifft. Dieser Umstand führt zu einer dichteren Bebauung der einzelnen Parzellen.

Höhenentwicklung optimale Nutzung des zur Verfügung stehenden Baugrundes steigende Grundstückspreise Fortschritt der Technik unter Verwendung von Beton und Stahl.

#### 3.4.2 FASSADE

##### Fassadengliederung

- stärkere Rhythmisierung der Fassade (Vermeidung von gleichwertigen Fensterachsen)
- horizontale Gliederung durch Gesimse
- vertikale Gliederung durch Sohlbankfelder, die übereinander liegende Fenster zusammen ziehen
- kolossale Ordnung (z. B. die klassische Ordnung geht in Lisenen mit Ornamenten über)
- Akzentuierung von Mittel- oder Seitenachsen durch Zusammenziehen von Fenstern oder Erkern
- Mittel- und/oder Seitenrisalite
- Erker (häufig seitlich, mittig und für Ecklösung)
- Portal(e) in Erkerachse(n)
- Erker tlw. in Form von Türmen (insbesondere an Ecken)
- Ausbildung zweier Hauptgeschosse, die durch ein Gesims vom darüberliegenden Attikageschoss getrennt wird
- üppige Giebelbekrönungen
- Innenstadt: 4-7 Geschosse, westliche Vorstadt: 4-6 Geschosse, Vororte: 3-5 Geschosse

##### Dach

- Giebel, die Kranzgesims und Dachhaut durchbrechen

##### Gesimse und Fries

- Gesimse trennen Sockelzone, Hauptgeschoss (zwei Etagen) und Obergeschosse

##### Attikageschoss/Mezzanin

- tlw. Rundbogenfenster
- rechteckige

##### Hauptgeschoss

- zwei oder drei Beletagen werden zusammengezogen
- Erker
- Balkon

##### Sockel

- Zusammenziehen von Erdgeschoss und Mezzanin
- Rustika
- Bänderung
- Akzentuierung des Portals

#### ÜBERGANG ZUM JUGENDSTIL

##### Fassadengliederung

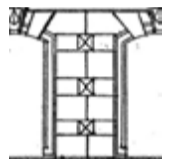
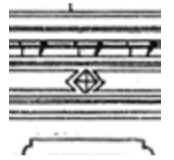
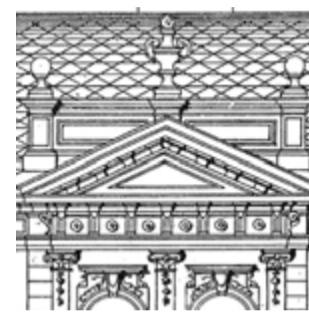
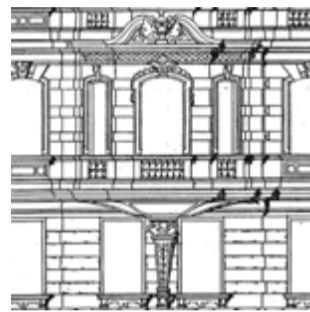
- lange schmale Fenster
- sparsam eingesetzter und kleinteiliger kunstgewerblicher Dekor
- Dekor vorwiegend in Beletage
- Erker wirken nicht mehr aufgesetzt, sondern bilden eine organische Wellung der Fassade
- Lisenen

3.4.3 FASSADENELEMENTE

ORNAMENTIK

**Dekor**

- große Formen neobarocker, secessionistischer („Wiener Werkstätte“) Dekor
- Hermen, Atlanten, Kariatyden (bei paarweisem Auftreten der Figuren wird eine Figur meist mit dem Rücken zum Betrachter dargestellt)
- Ranken- und Rosettendekor
- Vasen, Wappen, Masken
- Konsolen (Gesims, Fenster)

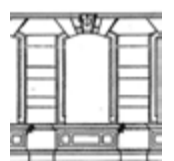
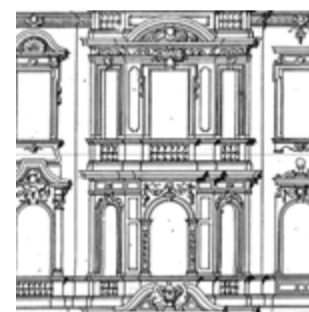


**Jugendstil**

- geometrisch gewandelte Vegetabilformen, Rankenornamente, Blumenkränze

**Fensterformen**

- rechteckige Fenster und Rundbogenfenster mit Versprossungen
- Oberlichtfenster
- Doppelachsen
- unterschiedliche Fenstergröße
- secessionistisch: schmale, lange Fenster



**Fensterrahmen**

- auskragende Fenstergesimse
- ornamentierte Sohlbankfelder

**Fensterverdachung**

- gerade, Dreiecks- und Segmentgiebel, gesprengter Giebel

**Einfassung der Portale**

- Säulen oder Pilaster mit Gebälk
- tlw. Lisenen
- Schlussstein

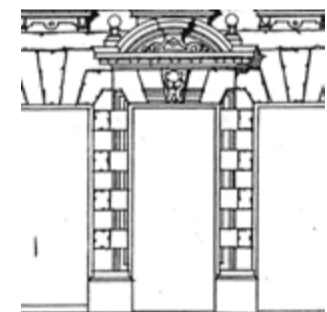
**Bekrönung der Portale**

- Dreiecks- oder Segmentgiebel, gerade Verdachung (tlw. auf Konsolen), gesprengte Rundbogengiebel
- Relieffelder
- Wappen, Medallions

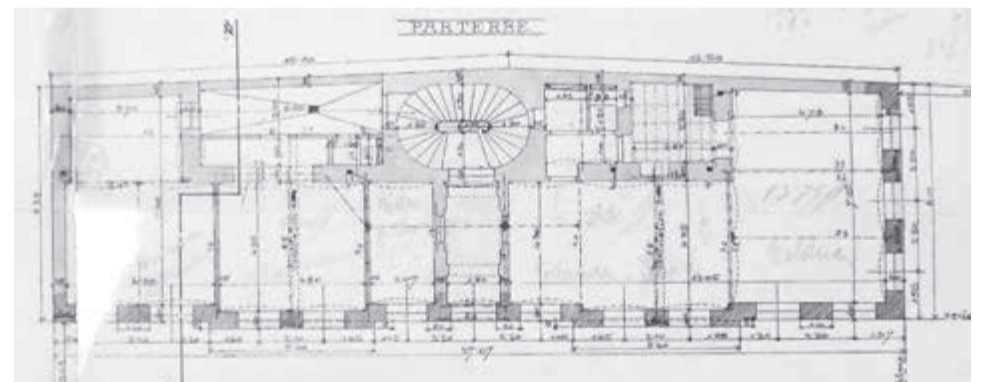
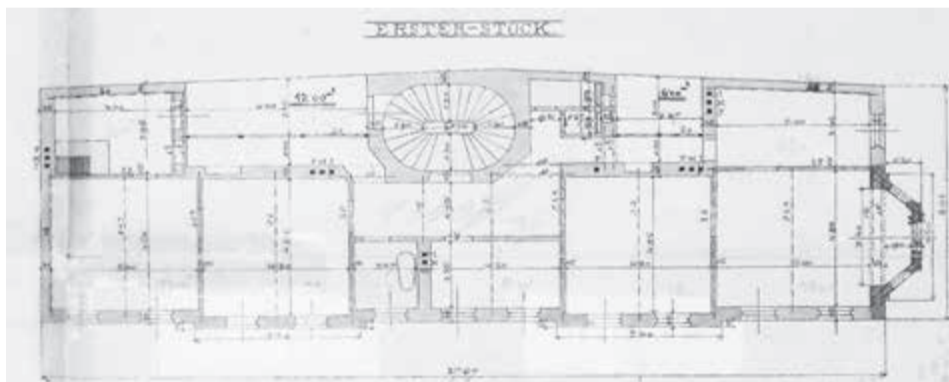
FENSTER



PORTAL



3.4.4 GRUNDRISS





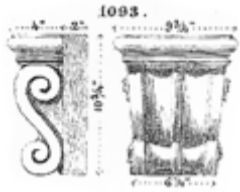
### 3.4.5 BEISPIELE AUS DEM KATALOG DER WIENERBERGER THONWAREN-FABRIK 1858, 1868 + 1955

#### SCHLUSSTEIN

• geometrisch/floral:



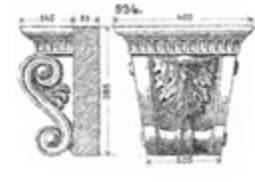
Schlussstein  
Tafel 72 <sup>2)</sup> Nr. 1496



Schlussstein  
Tafel XVIII a. <sup>1)</sup> Nr. 1093



Schlussstein  
Tafel 70 <sup>2)</sup> Nr. 1041



Schlussstein  
Tafel 71 <sup>2)</sup> Nr. 934

• figural:



Schlussstein mit Kopf  
Tafel III. <sub>1)</sub> Nr. 462



Schlussstein mit Löwenkopf  
Tafel III. <sub>1)</sub> Nr. 441



Schlussstein  
Tafel 76 <sup>2)</sup> Nr. 2254



Schlussstein mit männlichem Kopf  
Tafel XIV. <sub>1)</sub> Nr. 633

#### Referenzbeispiele

**Bezirk:** 1080  
**Adresse:** ALSER STRASSE 55 S. 81  
**Baujahr:** 1892  
**Architekt:**



Abb. A-weiblicher Kopf



Abb. B-Maskaron



Abb. C-Maskaron

**Position:** Abb. A-1. OG über Fenster  
Abb. B-1. OG über Fenster  
Abb. C-3. OG Verdachungsspiegel

**Bezirk:** 1080  
**Adresse:** LANGE GASSE 2 S. 83  
**Baujahr:**  
**Architekt:**

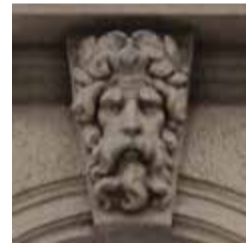


Abb. D-weiblicher Kopf



Abb. E-männlicher Kopf



Abb. F-Löwenkopf

**Position:** Abb. D-2. OG über Fenster  
Abb. E-EG über Tor  
Abb. F-3. OG über Fenster

**Bezirk:** 1080  
**Adresse:** PIARISTENGASSE 1 S. 85  
**Baujahr:**  
**Architekt:**



Abb. G-floral



Abb. H-geometrisch



Abb. I-geometrisch

**Position:** Abb. G-4. OG über Fenster  
Abb. H-1. OG über Fenster  
Abb. I -3. OG über Fenster

**Bezirk:** 1150  
**Adresse:** KELLINGGASSE 1 S. 87  
**Baujahr:** 1907  
**Architekt:**



Abb. J-glatt



Abb. K-weiblicher Kopf



Abb. L-männlicher Kopf

**Position:** Abb. J-EG über Fenster  
Abb. K-2. OG über Fenster  
Abb. L-1. OG über Fenster

<sup>1)</sup> kais. kön. privilegierten Thonwaren- & Bau-Ornamentefabrik zu Inzersdorf am Wienerberg, 1858 und 1868  
<sup>2)</sup> Wienerberger Ziegelfabriks- und Bau-Gesellschaft Wien, 1955

JOHANN-STRAUSS-GASSE 37

1040 Wien-Wieden



BAUJAHR  
ARCHITEKT



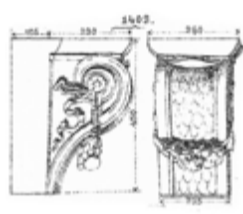
### 3.4.5 BEISPIELE AUS DEM KATALOG DER WIENERBERGER THONWAREN-FABRIK 1858, 1868 + 1955

#### KONSOLE

• floral:



Fenstertragstein  
Tafel VIII a.<sup>1)</sup> Nr. 1232



Tragstein  
Tafel 71 <sup>2)</sup> Nr. 1403



Fenstertragstein  
Tafel XVIII a.<sup>1)</sup> Nr. 1103



Fenstertragstein  
Tafel VII.<sup>1)</sup> Nr. 773

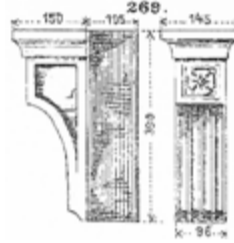
• figural / geometrisch:



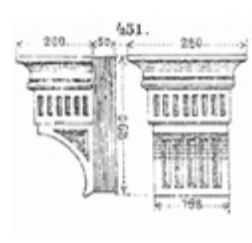
Fenstertragstein  
Tafel VIII a.<sup>1)</sup> Nr. 1214



Ecktragstein (Herme)  
Tafel 72 <sup>2)</sup> Nr. 1998



Tragstein  
Tafel 54 <sup>2)</sup> Nr. 269



Tragstein  
Tafel 54 <sup>2)</sup> Nr. 451

#### Referenzbeispiele

**Bezirk:** 1080  
**Adresse:** LANGE GASSE 2 S. 83  
**Baujahr:**  
**Architekt:**



Abb. A-florale Konsole



Abb. B-florale Konsole



Abb. C-Konsole

**Position:** Abb. A-unter Muschel  
Abb. B-4. OG Fensterkonsole  
Abb. C-Konsolgesims

**Bezirk:** 1050  
**Adresse:** PILGRAMGASSE 22 S. 79  
**Baujahr:** 1981  
**Architekt:**



Abb. D-Konsole mit Maskaron



Abb. E-Konsole mit Löwenkopf



Abb. F-Konsole

**Position:** Abb. D-Konsolgesims  
Abb. E-1. OG unter Balustrade  
Abb. F-unter Muschel

**Bezirk:** 1080  
**Adresse:** ALSER STRASSE 55 S. 81  
**Baujahr:** 1892  
**Architekt:**



Abb. G-figurale Konsole\_Maskaron



Abb. H-Konsole



Abb. I-florale Konsole

**Position:** Abb. G-Konsolgesims  
Abb. H-1. OG unter Balustrade  
Abb. I -3. OG Fensterkonsole

**Bezirk:** 1080  
**Adresse:** PIARISTENGASSE 1 S. 85  
**Baujahr:**  
**Architekt:**



Abb. J-florale Konsole



Abb. K-Konsole



Abb. L-geometrische Konsole

**Position:** Abb. J-2. und 3. OG Fensterkonsole  
Abb. K-Konsolgesims  
Abb. L-über Erkersäule

JOHANN-STRAUSS-GASSE 40

1040 Wien-Wieden



BAUJAHR 1903  
ARCHITEKT Carl Holzmann



### 3.4.5 BEISPIELE AUS DEM KATALOG DER WIENERBERGER THONWAREN-FABRIK 1858, 1868 + 1955

#### FRIESBAND UND FRIESVERZIERUNG

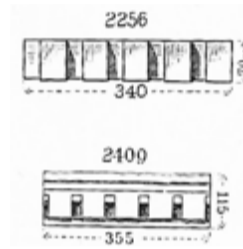
• geometrisch:



Friesband  
Tafel 53<sup>2)</sup>\_Nr. 287



Zahnschnitt  
Tafel I.<sup>1)</sup>\_Nr. 407

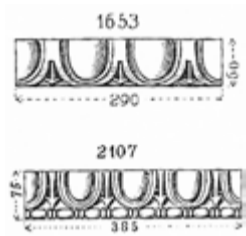


Zahnschnitt  
Tafel 76<sup>2)</sup>\_Nr. 2256 und 2409



Friesband  
Tafel VI.<sup>1)</sup>\_Nr. 230

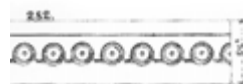
• floral:



Eierstab  
Tafel 76<sup>2)</sup>\_Nr. 1653 und 2107



Friesband  
Tafel XI.<sup>1)</sup>\_Nr. 338



Friesband  
Tafel IV.<sup>1)</sup>\_Nr. 282



Friesband  
Tafel VI.<sup>1)</sup>\_Nr. 731

#### Referenzbeispiele

**Bezirk:** 1050  
**Adresse:** PILGRAMGASSE 22 S. 79  
**Baujahr:** 1891  
**Architekt:**



Abb. A-Friesband



Abb. B-Eierstab



Abb. C-Friesband

**Position:** Abb. A-auf Muschel  
Abb. B-4. OG. Gesimsband  
Abb. C-1. OG Fenstergewand

**Bezirk:** 1080  
**Adresse:** LANGE GASSE 2 S. 83  
**Baujahr:**  
**Architekt:**



Abb. D-Eierstab



Abb. E-Zahnschnitt



Abb. F-florales Friesband

**Position:** Abb. D-2. OG Gesimsband  
Abb. E-3. OG Gesimsband  
Abb. F-2. OG rund um Erker

**Bezirk:** 1080  
**Adresse:** ALSER STRASSE 55 S. 81  
**Baujahr:** 1892  
**Architekt:**



Abb. G-Eierstab



Abb. H-Friesband



Abb. I-Friesband

**Position:** Abb. G-4. OG zwischen Konsolband  
Abb. H-2. OG Verdachungsspiegel  
Abb. I-1. OG Gesimsband

**Bezirk:** 1150  
**Adresse:** KELLINGGASSE 1 S. 87  
**Baujahr:** 1907  
**Architekt:**



Abb. J-Friesband

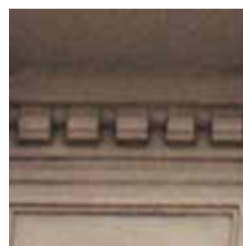


Abb. K-Zahnschnitt

**Position:** Abb. J-2. OG Gesimsband  
Abb. K-3. OG zwischen Konsolband

**PILGRAMGASSE 22**  
**1050 Wien-Margareten**



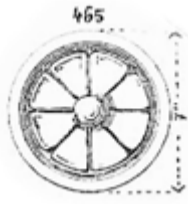
**BAUJAHR 1891**  
**ARCHITEKT**



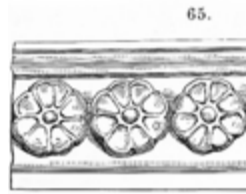
### 3.4.5 BEISPIELE AUS DEM KATALOG DER WIENERBERGER THONWAREN-FABRIK 1858, 1868 + 1955

#### ORNAMENTE

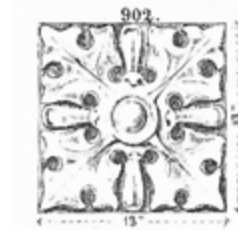
• Rosette/Cassette:



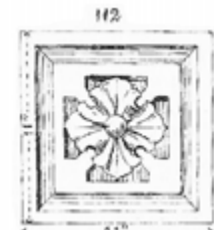
Rosette  
Tafel II.<sup>1)</sup>\_Nr. 465



Fortlaufende Bandverzierung  
Tafel I.<sup>1)</sup>\_Nr. 65



Cassette  
Tafel IX a.<sup>1)</sup>\_Nr. 902



Viereckige Cassette  
Tafel I.<sup>1)</sup>\_Nr. 112

• Muschel:



Akroterie Muschel  
Tafel 30<sup>2)</sup>\_Nr. 1699



Friesverzierung Muschel  
Tafel XI.<sup>1)</sup>\_Nr. 347

#### Referenzbeispiele

**Bezirk:** 1050  
**Adresse:** PILGRAMGASSE 22 S. 79  
**Baujahr:** 1891  
**Architekt:**



Abb. A-Blume



Abb. B-Muschel



Abb. C-Muschel

**Position:** Abb. A-3. OG zwischen Balustrade  
Abb. B-3. OG über geradem Giebel  
Abb. C-Drempelspiegel

**Bezirk:** 1080  
**Adresse:** ALSER STRASSE 55 S. 81  
**Baujahr:** 1892  
**Architekt:**



Abb. D-Rosette und Muschel



Abb. E-Cassette



Abb. F-Muschel

**Position:** Abb. D-4. OG neben Doppelfenster  
Abb. E-1. OG Fenstergewände  
Abb. F-2. OG Verdachungsspiegel

**Bezirk:** 1080  
**Adresse:** LANGE GASSE 2 S. 83  
**Baujahr:**  
**Architekt:**



Abb. G-Cassette



Abb. H-Rosette



Abb. I-Blume

**Position:** Abb. G-2. OG zwischen Fenster  
Abb. H-Drempelspiegel über Erker  
Abb. I -3. OG Verdachungsspiegel

**Bezirk:** 1080  
**Adresse:** PIARISTENGASSE 1 S. 85  
**Baujahr:**  
**Architekt:**



Abb. J-Cassette

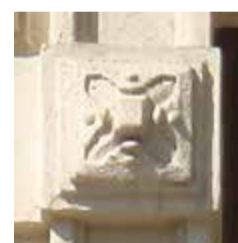


Abb. K-Cassette



Abb. L-Cassette

**Position:** Abb. J -3. OG Fenstergewände  
Abb. K-1. OG Fenstergewände  
Abb. L -1. OG zwischen Fenster



**ALSER STRASSE 55/2/35**

**1080 Wien-Josefstadt**



**BAUJAHR 1892**  
**ARCHITEKT**



### 3.4.5 BEISPIELE AUS DEM KATALOG DER WIENERBERGER THONWAREN-FABRIK 1858, 1868 + 1955

#### ORNAMENTE

• Kranz:



Lorbeerkrantz  
Tafel 76 <sup>2)</sup> Nr. 2856



Eichenkrantz  
Tafel XVIII a. <sup>1)</sup> Nr. 1092

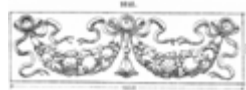


Fensterparapeth-Kranz  
Tafel IV. <sup>1)</sup> Nr. 461

• Feston:



Blätterfeston  
Tafel I a. <sup>1)</sup> Nr. 1070



Feston  
Tafel 52 <sup>2)</sup> Nr. 1616



Fruchtfeston  
Tafel I a. <sup>1)</sup> Nr. 1063



Fruchtfeston  
Tafel I a. <sup>1)</sup> Nr. 1067

#### Referenzbeispiele

**Bezirk:** 1040  
**Adresse:** JOHANN-STRAUSS-GASSE 37 S. 75  
**Baujahr:**  
**Architekt:**



Abb. A-Rundkrantz



Abb. B-Feston



Abb. C-Feston

**Position:** Abb. A-Drempelspiegel  
Abb. B-3.OG zwischen Doppelfenster  
Abb. C-letztes OG auf Pilaster

**Bezirk:** 1040  
**Adresse:** JOHANN-STRAUSS-GASSE 40 S. 77  
**Baujahr:** 1903  
**Architekt:** Carl Holzmann



Abb. D-Fruchtfeston



Abb. E-Fruchtfeston



Abb. F-Feston

**Position:** Abb. D-letztes OG auf Pilaster  
Abb. E-zwischen Doppelfenster  
Abb. F-2.OG Schlussstein

**Bezirk:** 1080  
**Adresse:** PIARISTENGASSE 1 S. 85  
**Baujahr:**  
**Architekt:**

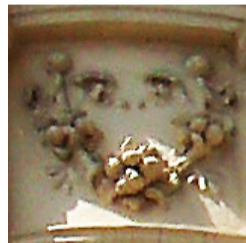


Abb. G-Feston



Abb. H-Feston

**Position:** Abb. G-Erker seitlich über Fenster  
Abb. H-3. OG auf Pilaster

**Bezirk:** 1150  
**Adresse:** KELLINGGASSE 1 S. 87  
**Baujahr:** 1907  
**Architekt:**



Abb. I-Feston



Abb. J-doppelter Feston



Abb. K-Rundkrantz

**Position:** Abb. I -Drempelspiegel  
Abb. J-Drempelspiegel  
Abb. K-Erker über Rundbogenfenster

**LANGE GASSE 2**

**1080 Wien-Josefstadt**



**BAUJAHR  
ARCHITEKT**



### 3.4.5 BEISPIELE AUS DEM KATALOG DER WIENERBERGER THONWAREN-FABRIK 1858, 1868 + 1955

#### ORNAMENTE

• Wappenschild:



Wappenschild  
Tafel 30 2) Nr. 1864



Wappen - Fensteraufsatz  
Tafel IV. 1) Nr. 11



Wappenschild  
Tafel III. 1) Nr. 123

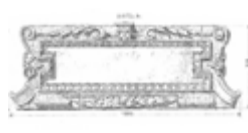


Füllungsplatte mit Wappenschild  
Tafel 51 2) Nr. 369

• Umrahmung:



Umrahmung  
Tafel 48 2) Nr. 2177



Schrifttafel-Umrahmung  
Tafel 52 2) Nr. 1571



Putte Engelkopf  
Tafel XXX. 1) Nr. 371

#### Referenzbeispiele

**Bezirk:** 1040  
**Adresse:** JOHANN-STRAUSS-GASSE 37 S. 75  
**Baujahr:**  
**Architekt:**



Abb. A-Wappenschild



Abb. B-Wappenschild



Abb. C-Wappenschild

**Position:** Abb. A - auf Muschel  
Abb. B - Verdachungsspiegel  
Abb. C - auf Erker über Fenster

**Bezirk:** 1050  
**Adresse:** PILGRAMGASSE 22 S. 79  
**Baujahr:** 1892  
**Architekt:**



Abb. D-Wappenschild



Abb. E-Wappenschild



Abb. F-Umrahmung mit Putte

**Position:** Abb. D-1. OG Verdachungsspiegel  
Abb. E-1. OG Verdachungsspiegel  
Abb. F-Drempelspiegel

**Bezirk:** 1080  
**Adresse:** ALSERSTRASSE 55 S. 81  
**Baujahr:**  
**Architekt:**



Abb. G-Wappenschild



Abb. H-Umrahmung



Abb. I-Wappenschild

**Position:** Abb. G-3. OG Mittelachse über Doppelfenster  
Abb. H-2. OG Verdachungsspiegel  
Abb. I -3. OG Sohlbankfeld

**Bezirk:** 1080  
**Adresse:** PIARISTENGASSE 1 S. 85  
**Baujahr:**  
**Architekt:**



Abb. J-Wappenschild



Abb. K-Wappenschild

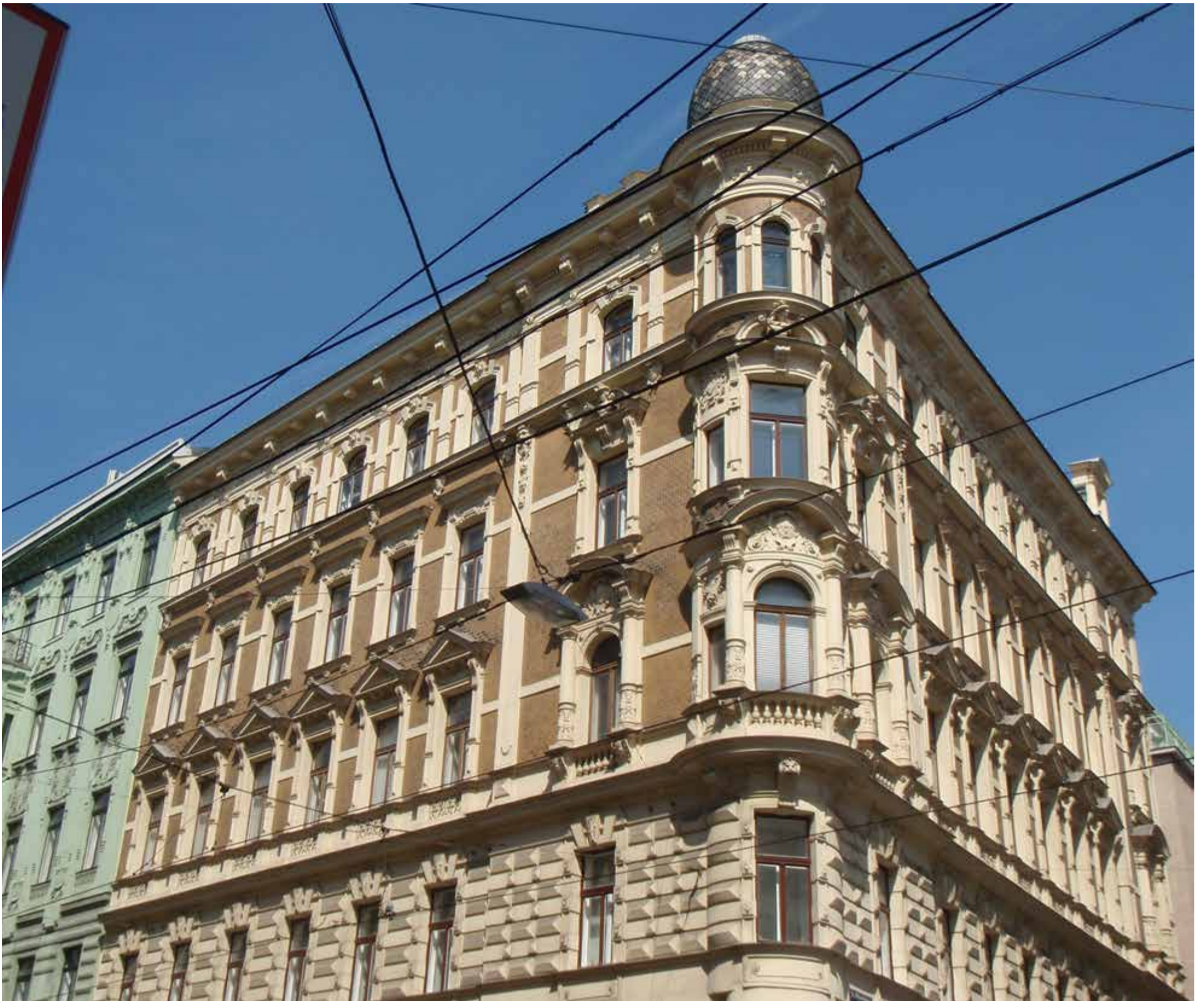


Abb. L-Umrahmung

**Position:** Abb. J -2. OG Verdachungsspiegel  
Abb. K-3. OG am Gesimsband  
Abb. L -4. OG Drempelspiegel



**PIARISTENGASSE 1**  
**1080 Wien-Josefstadt**



**BAUJAHR**  
**ARCHITEKT**



### 3.4.5 BEISPIELE AUS DEM KATALOG DER WIENERBERGER THONWAREN-FABRIK 1858, 1868 + 1955

#### ORNAMENTE

• Freiplastik:



Vase  
Tafel XXI a.<sup>1)</sup> Nr. 1146



Vase  
Tafel 35 <sup>2)</sup> Nr. 1508



Gothischer Lesenenanfänger  
Tafel XV.<sup>1)</sup> Nr. 807



Balkontragstein  
Tafel IX.<sup>1)</sup> Nr. 509

• Friesverzierung:



Friesverzierung  
Tafel IV.<sup>1)</sup> Nr. 285



Friesverzierungen  
Tafel XII.<sup>1)</sup> Nr. 348 und 349



Lesenenverzierung  
Tafel XV.<sup>1)</sup> Nr. 360



Lesenenverzierung  
Tafel XV.<sup>1)</sup> Nr. 360

#### Referenzbeispiele

**Bezirk:** 1040  
**Adresse:** JOHANN-STRAUSS-GASSE 37 S. 75  
**Baujahr:**  
**Architekt:**



Abb. A-Vase



Abb. B-weiblicher Kopf



Abb. C-Maskaron

**Position:** Abb. A-3. OG zwischen Doppelfenste  
Abb. B-3. OG zwischen Doppelfenste  
Abb. C-2. OG zwischen Doppelfenste

**Bezirk:** 1080  
**Adresse:** ALSERSTRASSE 55 S. 81  
**Baujahr:**  
**Architekt:**



Abb. D-männlicher Kopf



Abb. E-Friesverzierung



Abb. F-Friesverzierung mit Kopf

**Position:** Abb. D-3. OG Mittelachse im Dreiecksgiebel  
Abb. E-1. OG Sohlbankfeld  
Abb. F-2. OG Sohlbankfeld

**Bezirk:** 1080  
**Adresse:** LANGE GASSE 2 S. 83  
**Baujahr:**  
**Architekt:**



Abb. G-Vase



Abb. H-Maskaron

**Position:** Abb. G-4. OG Verdachungsspiegel  
Abb. H-2. OG auf Erker über Fenster

**Bezirk:** 1080  
**Adresse:** PIARISTENGASSE 1 S. 85  
**Baujahr:**  
**Architekt:**



Abb. I-weibliche Büste



Abb. J-Maskaron

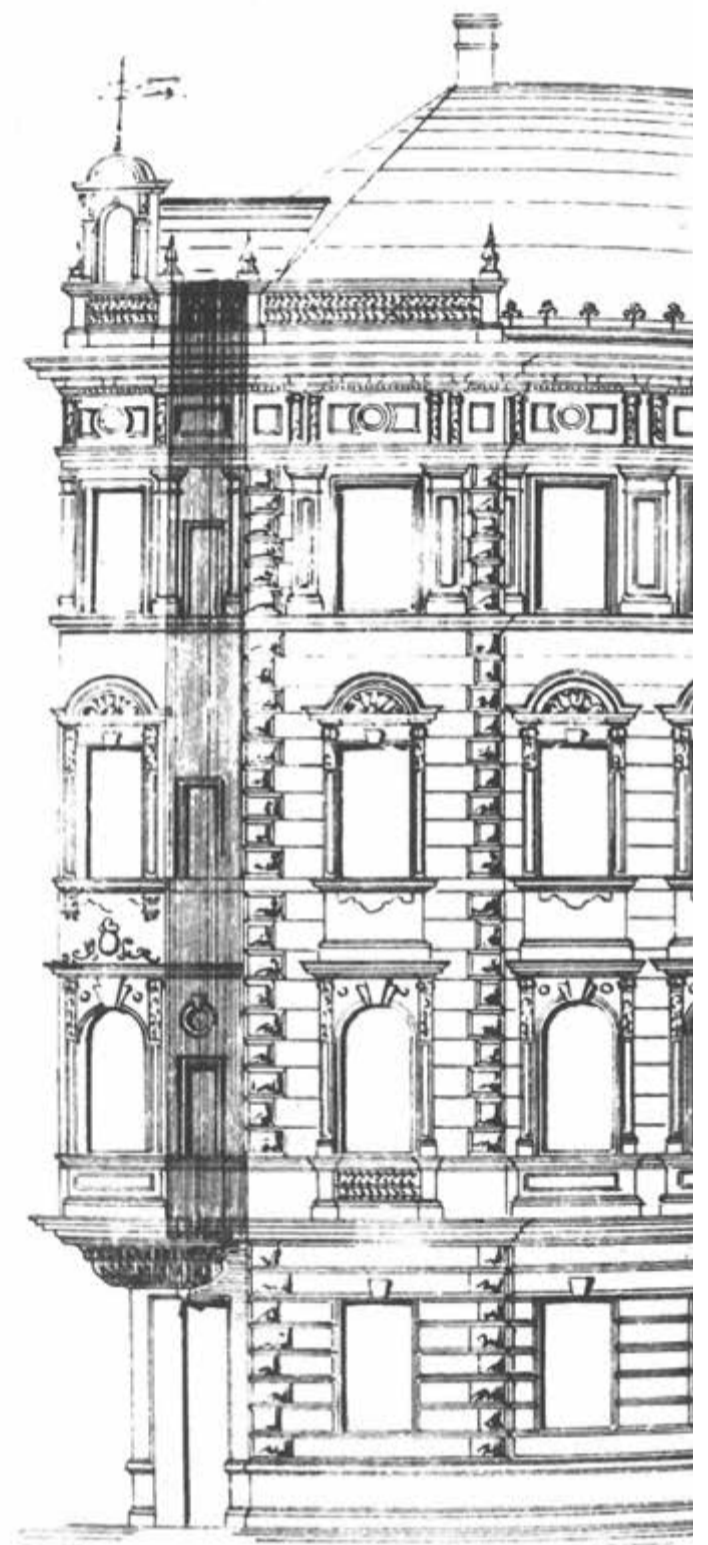


Abb. K-Friesverzierung

**Position:** Abb. I -3. OG Verdachungsspiegel  
Abb. J -3. OG auf Lesene  
Abb. K-2. OG Sohlbankfeld

**KELLINGGASSE 1**

**1150 Wien-Rudolfsheim-Fünfhaus**



**BAUJAHR 1907**  
**ARCHITEKT**



### 3.4.5 BEISPIELE AUS DEM KATALOG DER WIENERBERGER THONWAREN-FABRIK 1858, 1868 + 1955

#### BALUSTER-KAPITÄL

• Baluster:



Baluster  
Tafel 42<sup>2)</sup>\_Nr. 1261



Baluster  
Tafel 42<sup>2)</sup>\_Nr. 316

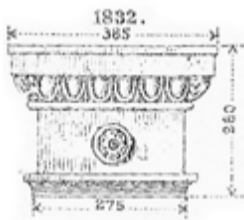


Baluster  
Tafel 42<sup>2)</sup>\_Nr. 1619



Baluster  
Tafel 42<sup>2)</sup>\_Nr. 1268

• Kapitäl:



Lesenenkapitell  
Tafel 66<sup>2)</sup>\_Nr. 1832



Kapitell für Lesenen  
Tafel I a.<sup>1)</sup>\_Nr. 1066



Lesenenkapitell  
Tafel 88<sup>2)</sup>\_Nr. 2668



Lesenenkapitell  
Tafel I c.<sup>1)</sup>\_Nr. 1271

#### Referenzbeispiele

**Bezirk:** 1040  
**Adresse:** JOHANN-STRAUSS-GASSE 40 S. 77  
**Baujahr:** 1903  
**Architekt:** Carl Holzmann



Abb. A-Baluster



Abb. B-Lesene



Abb. C-Pilasterkapitell

**Position:** Abb. A-2. OG Sohlbankfeld  
Abb. B-4. OG an Fassade  
Abb. C-3. OG an Fassade

**Bezirk:** 1080  
**Adresse:** ALSERSTRASSE 55 S. 81  
**Baujahr:**  
**Architekt:**



Abb. D-Baluster



Abb. E-Pilasterkapitell



Abb. F-Säule

**Position:** Abb. D-2. OG Sohlbankfeld  
Abb. E-3. OG an Fassade  
Abb. F-3. OG bei Erker

**Bezirk:** 1080  
**Adresse:** LANGE GASSE 2 S. 83  
**Baujahr:**  
**Architekt:**



Abb. G-Baluster



Abb. H-Pilasterkapitell



Abb. I-Pilasterkapitel I

**Position:** Abb. G-3. OG Sohlbankfeld  
Abb. H-3. OG neben Fenster  
Abb. I-4. OG über Erker

**Bezirk:** 1080  
**Adresse:** PIARISTENGASSE 1 S. 85  
**Baujahr:**  
**Architekt:**



Abb. J-Baluster



Abb. K-Lesene



Abb. L-Säule

**Position:** Abb. J-2. OG Sohlbankfeld  
Abb. K-3. OG an Fassade  
Abb. L-2. OG neben Fenster