

Die Schmiedekunst gilt heute als aussterbendes Handwerk. Um dieser Entwicklung entgegenzuwirken, wird der alten Schmiede in Eisenerz wieder neues Leben eingehaucht. Dies erfolgt durch die Etablierung einer Ausbildungsstätte für angehende Schmiede, sowie einer Schauschmiede mit einem kleinen Museum, wo Kindern die Schmiedekunst spielerisch nähergebracht wird.

Der Schmiederaum im Keller wird reaktiviert, die Räume im Erdgeschoß dienen als Foyer, im Obergeschoß befinden sich Ausstellungs- und Seminarräume sowie ein kleines Café. Das Dachgeschoß beherbergt die Verwaltung. Um für den Schmiedebetrieb notwendige Lagerflächen, Aufenthalts- und Umkleibereiche für die Seminarteilnehmer zu schaffen wird nordseitig ein Zubau errichtet.

Die durch zahlreiche Umbauten und Änderungen inhomogenen Fassaden werden einheitlich mit einem Kalkanstrich versehen, die Kunststoffenster werden rückgebaut und durch Kastenfenster ersetzt, die beiden Schornsteine werden anhand historischer Aufnahmen rekonstruiert. Einer dient wie ursprünglich als Esse in der Schmiede, der andere als Entlüftung des Kamins im Obergeschoß.

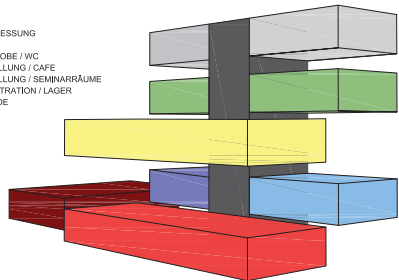
Der neue Zubau hebt sich in seiner Materialität vom Bestand deutlich ab. Er ist mit einer Lochblechfassade verkleidet. Darauf wachsen Kletterpflanzen, die mit der Zeit den Baukörper komplett überwuchern sollen.

Im Innenraum werden in den Obergeschoßen die Zwischenwände des 20. Jahrhunderts entfernt. Die Fußböden werden repariert, das Dachgeschoß wird gedämmt. In der Schmiede im Keller werden die noch vorhandenen aber nicht mehr funktionstüchtigen Geräte gereinigt und im Schmiederaum zu Anschauungszwecken belassen. Um den heutigen Anforderungen zu entsprechen wird ein neuer Fußboden eingebaut und Maßnahmen zur Vermeidung von Mauerfeuchte durchgeführt. Ein Durchbruch verbindet den Schmiederaum mit dem Zubau. Ein weiterer Durchbruch vom Foyer im EG bietet einen zweiten Zugang zum Schmiederaum. Dadurch wird die Möglichkeit eines Rundganges geschaffen.



Modellfoto

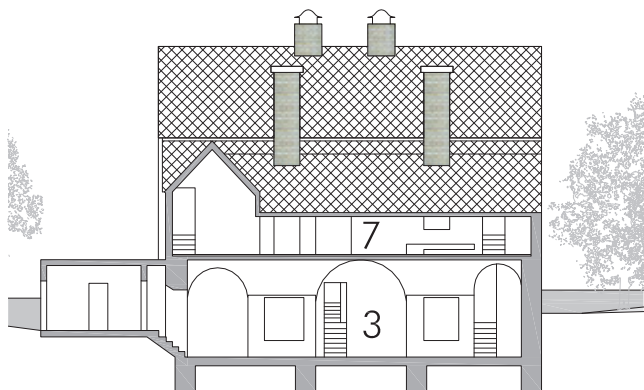
- ERSCHLIESSUNG
- FOYER
- GARDEROBE / WC
- AUSSTELLUNG / CAFE
- AUSSTELLUNG / SEMINARRÄUME
- ADMINISTRATION / LAGER
- SCHMEDE
- ZUBAU



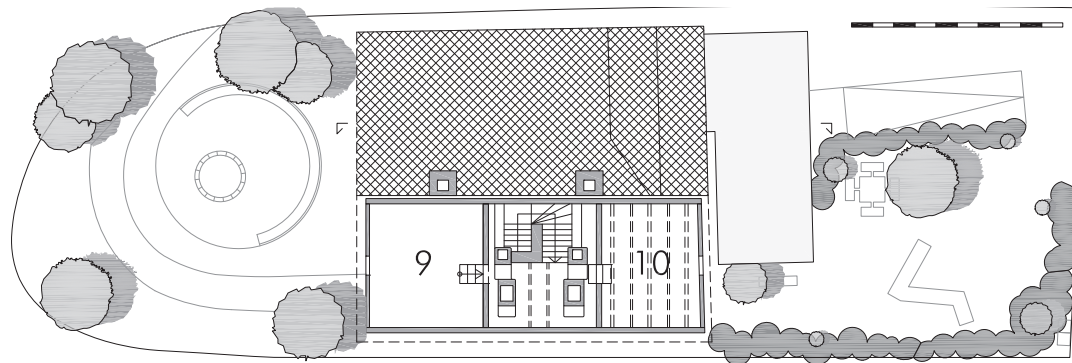
Funktionsschema



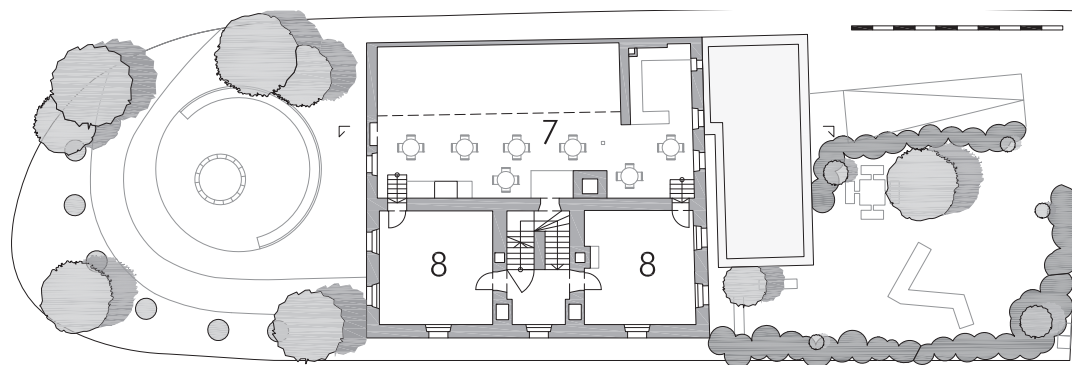
Ansicht Nord



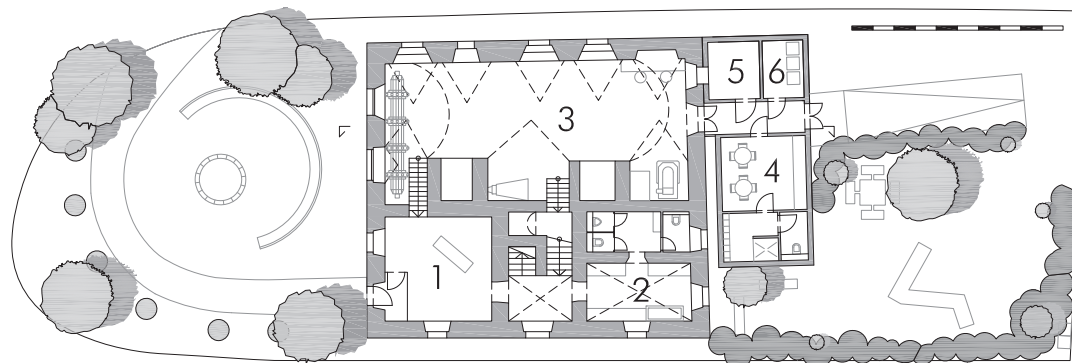
Schnitt



2.Obergeschoss



1.Obergeschoss



Grundriss Erdgeschoss