

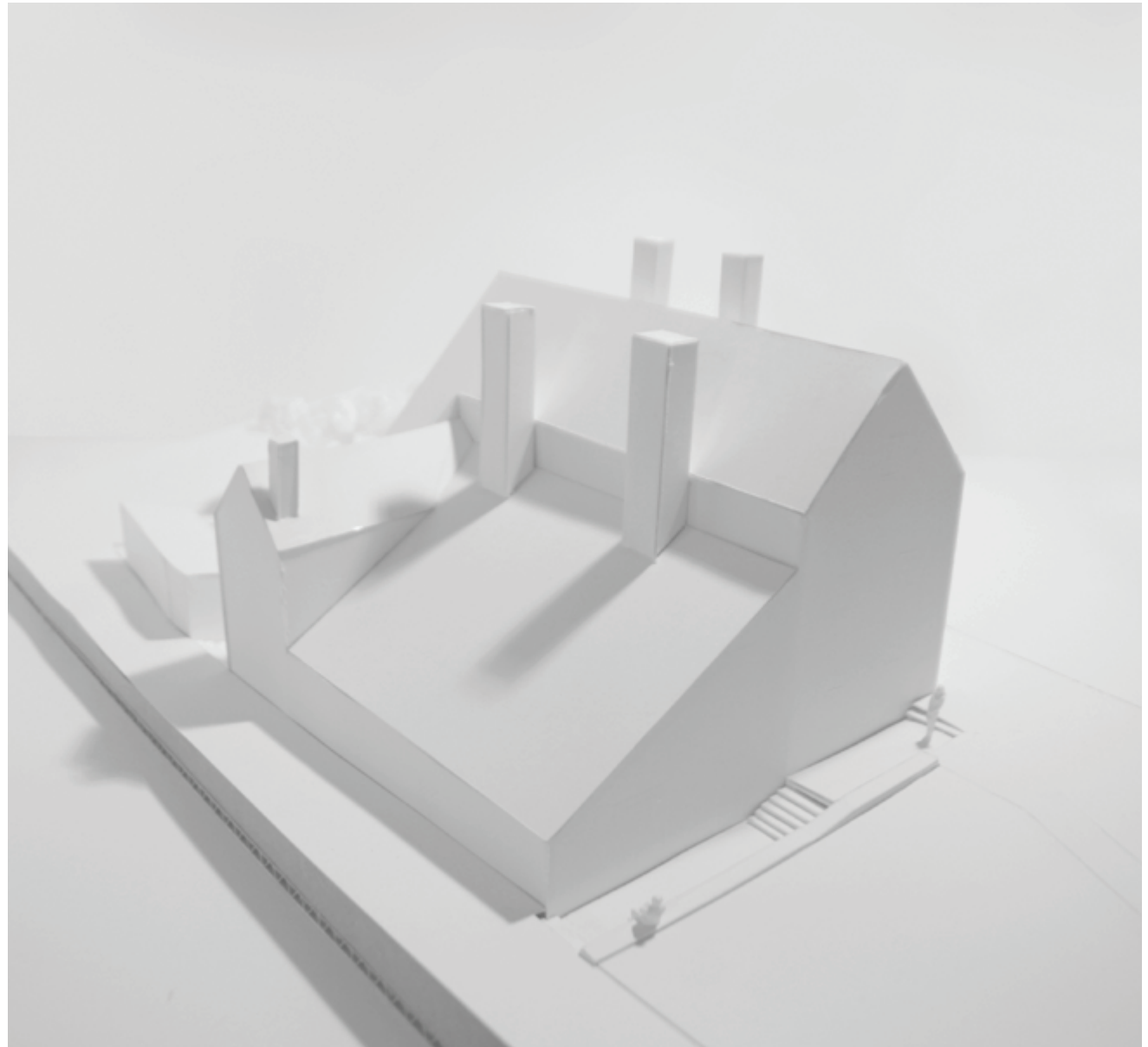
Eisenerz hat mit einem zunehmenden Leerstand im Ortszentrum zu kämpfen. Unter dem Motto Handwerk sehen_erleben_lernen wird traditionelles Handwerk in Eisenerz belebt. Mit Seminaren und Ausstellungen wird die Attraktivität von Eisenerz für Besucher erhöht. Dadurch wird der Leerstand bekämpft und ansässige Betriebe aufgewertet. Das Projekt gliedert sich in mehrere Phasen: zunächst wird die Schmiede aktiviert. Im weiteren Verlauf sollen bestehende Betriebe in das Projekt eingebunden und die leerstehenden Gaststätten im Ortszentrum wieder in Betrieb genommen werden.

In der Schmiede finden Seminare und Kurse statt. Die Funktionen und das Raumprogramm der alten Schmiede wachsen mit dem Projekt. Zunächst wird der Schmiederaum samt seiner historischen Geräte wieder aktiviert, dann im Obergeschoß Seminar- und Ausstellungsräume sowie ein Sanitärbereich und eine kleine Wohnung für den Schmied untergebracht. Bei Bedarf kann das Dachgeschoß ausgebaut werden, um weitere Flächen für Seminarräume zu schaffen.

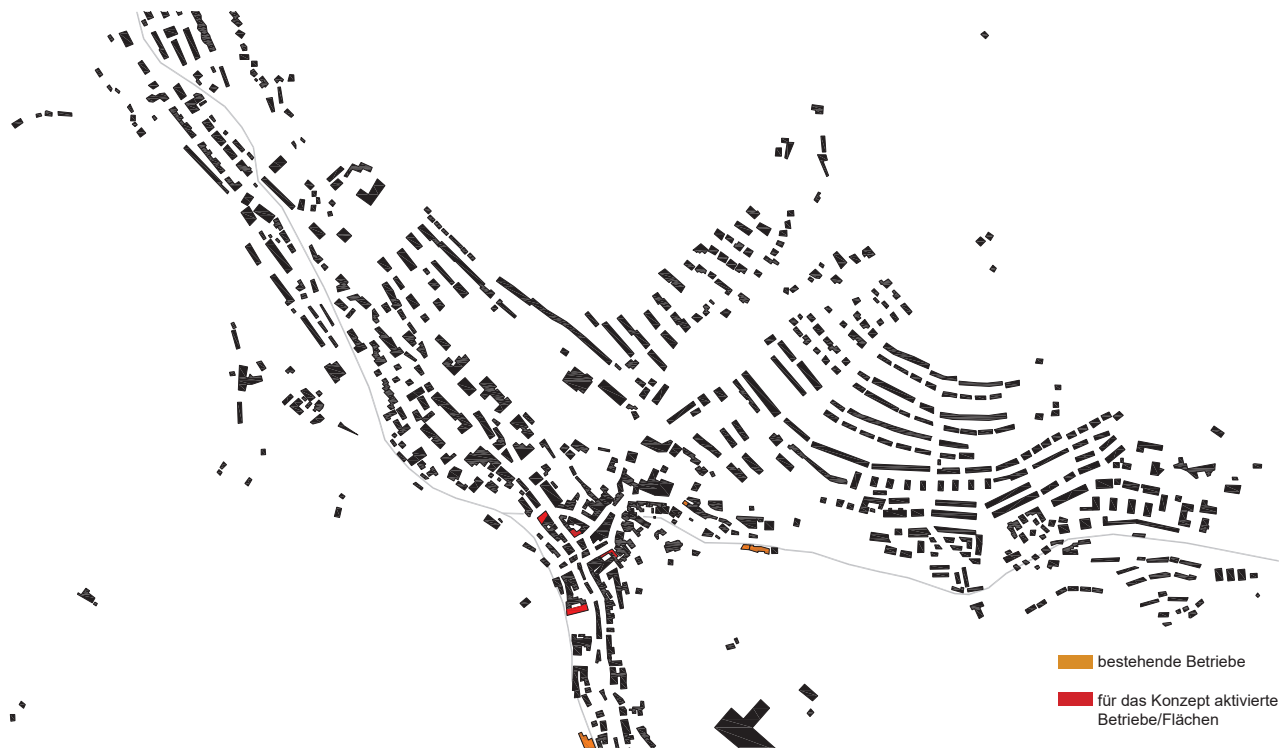
Der Garten bietet neben einem Arbeitsplatz im Freien und einem erweiterten Ausstellungsbereich auch die Möglichkeit eines barrierefreien Zugangs zur Schmiede. Eine naturbelassene Wiese verweist auf den alten Produktionsort von Sensen, die dort auch gleich von den Seminarteilnehmern getestet werden können.

Für die Reaktivierung der Schmiede werden möglichst geringfügige Eingriffe vorgenommen. Wesentliche Aspekte sind die Herstellung eines einheitlichen Fassadenbildes und die Errichtung zweier Kamine an alter Stelle. Die Werkstatt wird in einen altertümlichen und einen modernen Bereich gegliedert. So können historische und aktuelle Schmiedetechniken vorgeführt, unterrichtet und verglichen werden.

Besucher und Professionisten erkennen die Funktionsweise der alten Zainhammerschmiede an den Resten der Transmission und den bestehenden Blasebälgen. Der Schmiedehammer wird aus einer benachbarten, aufgelassenen Schmiede transferiert. Dieser wird mit Hilfe eines Elektromotors angetrieben, da der ursprüngliche Flusslauf mit dem Straßenbau stillgelegt wurde.



Modellfoto Eingangsbereich



- bestehende Betriebe
- für das Konzept aktivierte Betriebe/Flächen

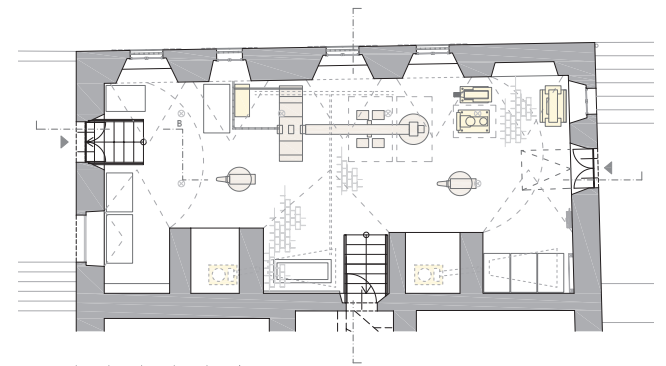
Handwerksbetriebe in Eisenarz



Querschnitt



Längsschnitt



Grundriss Schmiede



Ausstellung



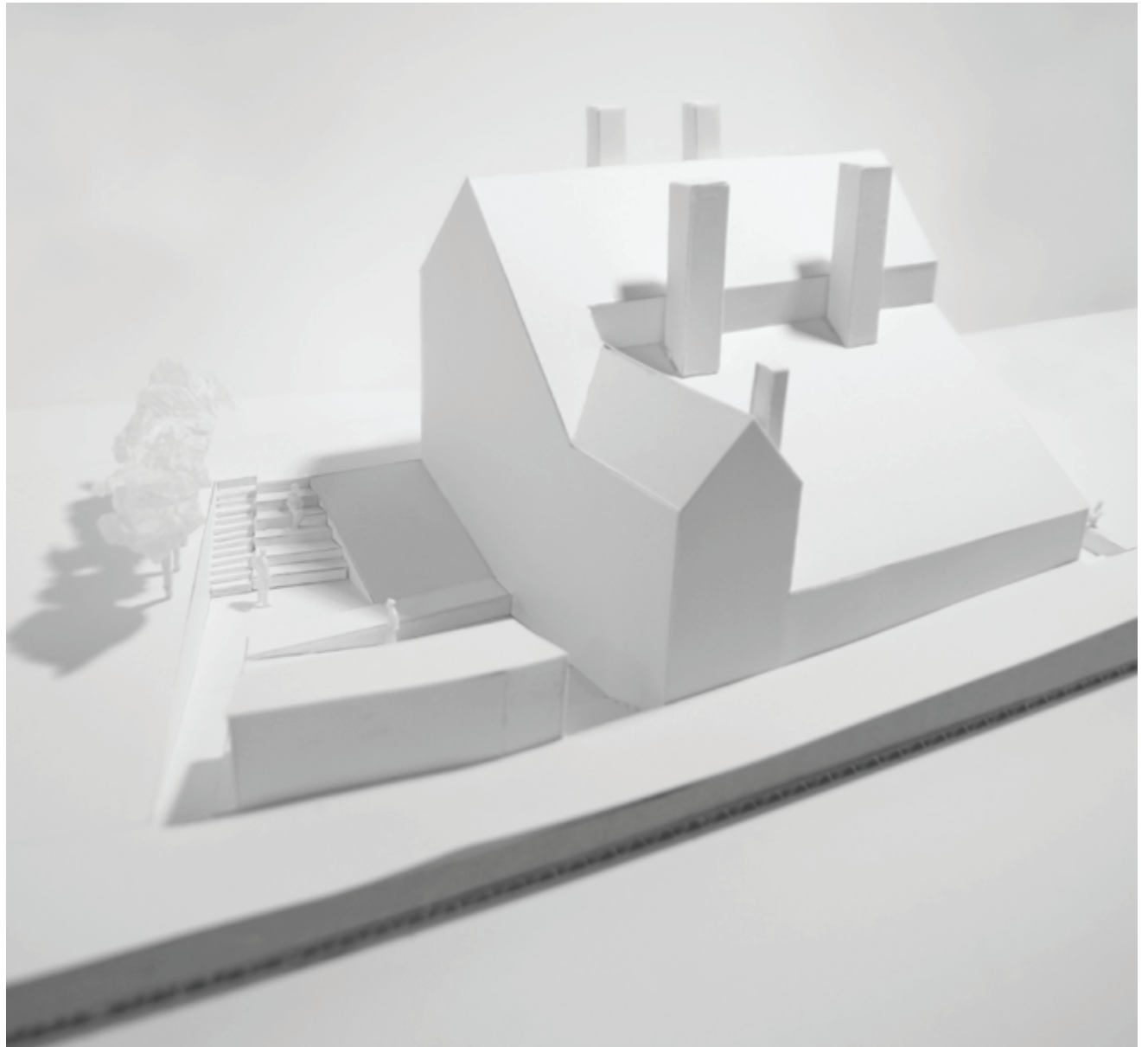
Außenbereich



altertümlicher Schmiedebereich



moderner Schmiedebereich



Modellfoto Gartenbereich