

Der Schwarzer Hof ist aufgrund seiner Geschichte und der baulichen Ausstattung ein bedeutendes Gebäude in Eisenerz. Über viele Jahre war er für die breite Öffentlichkeit nicht zugänglich. Durch die Umnutzung als Mediathek wird er für die lokale Bevölkerung und für Touristen geöffnet. Verschiedene Medien können vor Ort genutzt oder entlehnt werden. Es entsteht ein Freiluftkino, zwei Kinosäle und es werden Seminare angeboten. Ergänzt wird das Raumprogramm durch eine kleine Herberge und einen Gastronomiebereich.

Die Erschließung erfolgt über den zentralen Hof. Von dort können die Kinosäle im ehemaligen Wirtschaftstrakt, das Café im Bereich der ehemaligen Stallungen, die Mediathek im Südtrakt und die Herberge im Obergeschoß erreicht werden. Der Hof selbst wird im Sommer als Freiluftkino genutzt.

Der Schwarzer Hof ist eines der wenigen, noch in seiner originalen Substanz erhaltenen, mittelalterlichen Radmeisterhäuser. Der Innenhof ist durch einen Arkadengang aus der Renaissance geprägt. Die Innenräume sind mit Kreuz- und Tonnengewölbe, Mittelsäulen, Holzbalkendecken sowie Wandmalereien ausgestattet. Diese kultur- und kunsthistorischen Schätze aus diversen geschichtlichen Epochen weisen den Schwarzer Hof selbst als Medium aus, welches im Rahmen der Nutzung als Mediathek historische und denkmalpflegerische Inhalte kommuniziert.

Es werden nur wenige bewusste Eingriffe in der bestehenden Substanz durchgeführt: Schadhafes Mauerwerk sowie die Fassade werden gesichert und ausgebessert, um ein einheitliches Erscheinungsbild zu erhalten. Die Arkaden im Obergeschoß werden wieder freigelegt und erhalten neue Verglasungen. Zwischenwände ab der Zeit des Historismus werden entfernt, um die ursprüngliche Raumwahrnehmung wiederherzustellen.

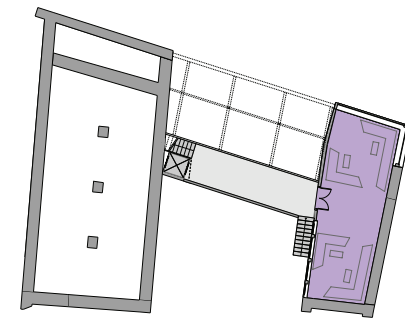
Um einen freien Blick vom Innenhof zum Erzbach zu ermöglichen, wird der Innenhof abgesenkt. Von den ehemaligen Stallungen bleiben nur der selbsttragende Dachstuhl, die Holzfassade im Obergeschoß sowie Teile der Außenmauer aus Gotik und Renaissance erhalten. Als Witterungsschutz dienen Schiebeglaselemente, um eine Nutzung bei Schlechtwetter zu ermöglichen.



Visualisierung Innenraum



Grundriss Erdgeschoss

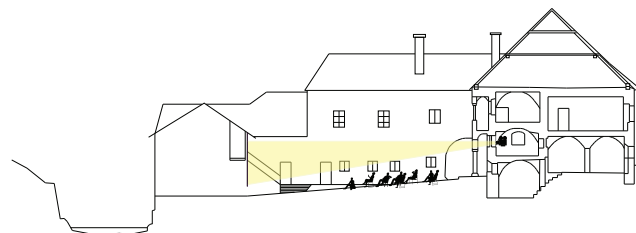


Grundriss 2. Obergeschoss

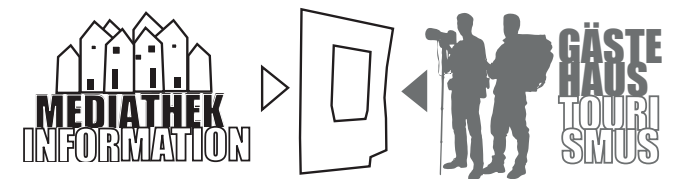
Grundriss 1. Obergeschoss



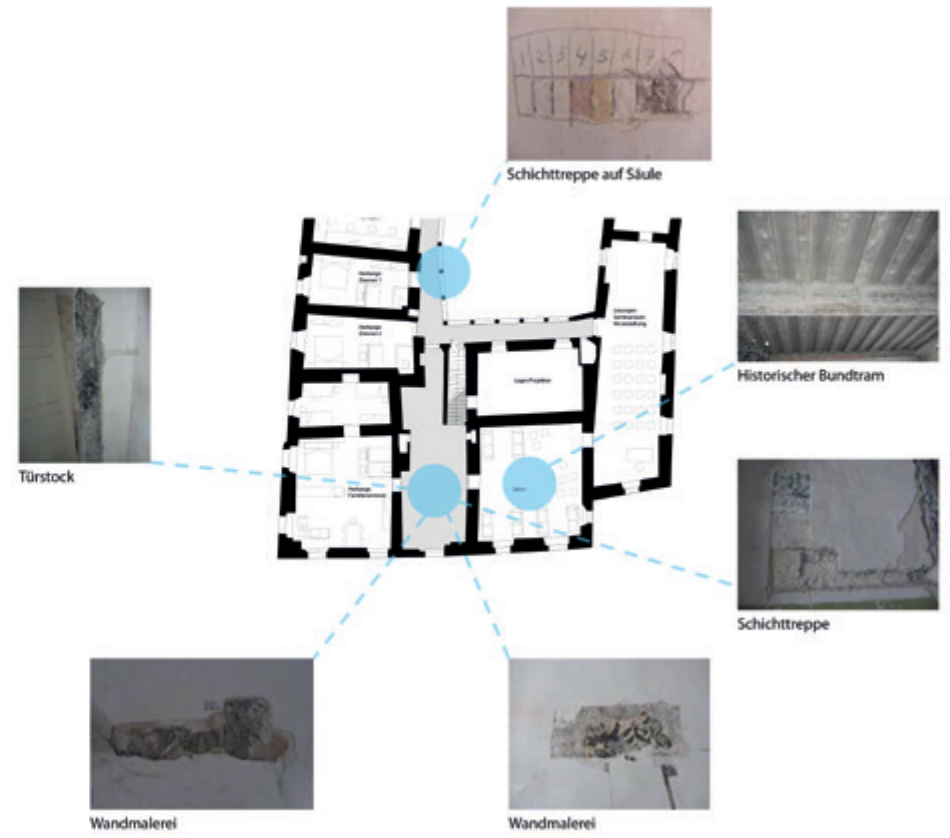
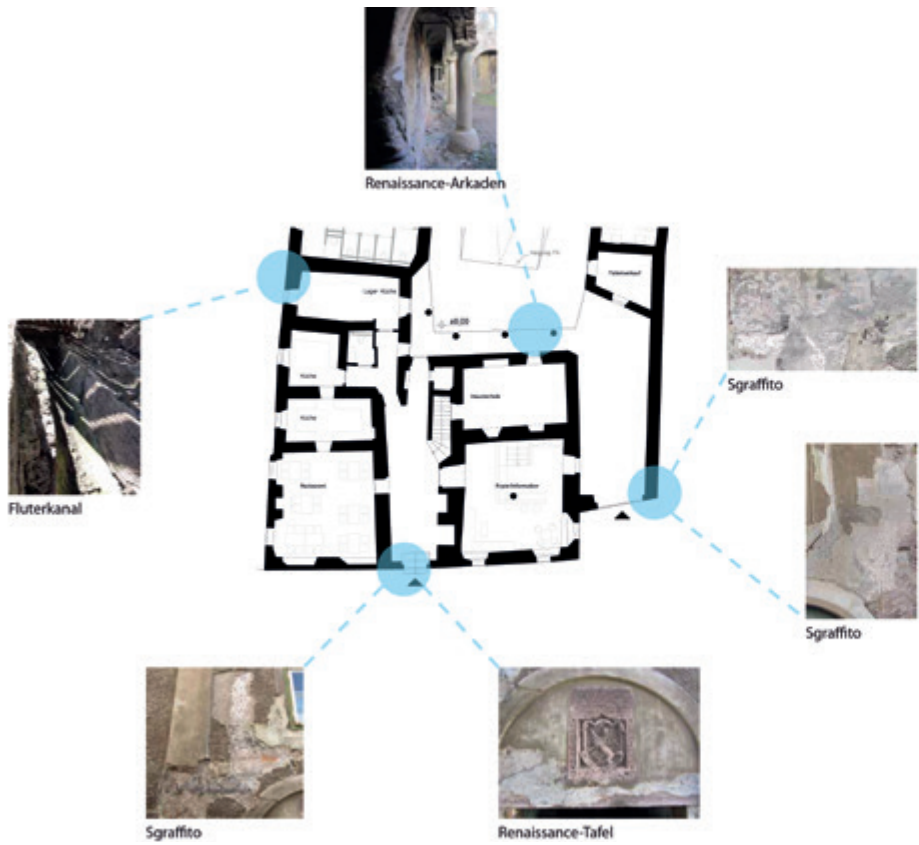
Längsschnitt Durchblick



Längsschnitt mit neuer Hofnutzung



Konzept



Entdeckungspfad, der Hof als Medium



Arkadenfenster Bestand



Arkadenfenster Neu



Visualisierung Innenhof bei Nacht